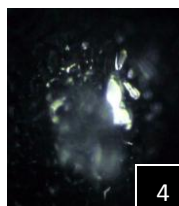
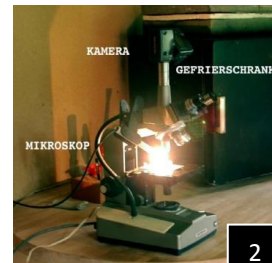


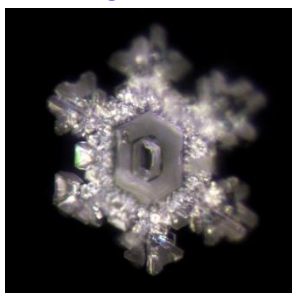
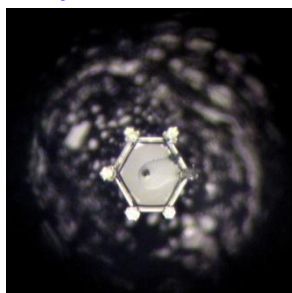
Energetische Signaturen

Wasserkristalle fotografiert in Anlehnung an das von M. Emoto entwickelte Verfahren

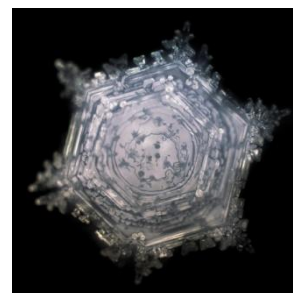
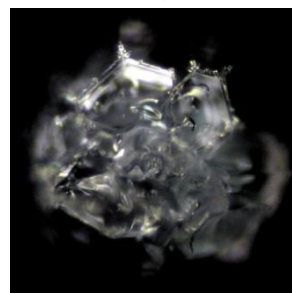
Wassertropfen von neutralen Wasser (Bild 1) werden eingefroren und unter Mikroskop fotografiert (Bild 2,3). Es ist selten in der Lage, auf gefrorenen Tropfen kristalline Formen zu bilden (Bild 4). Wir verwenden das neutrale Wasser als Ausgangswasser zum Aufzeigen von Veränderungen im Wasser durch äussere Beeinflussung. Um diese im Trinkwasser aufzuzeigen verwenden wir das bisherige Wasser (vorher) und das durch die Wasserveredelung von AQUELLIO beeinflusste Wasser (nachher)



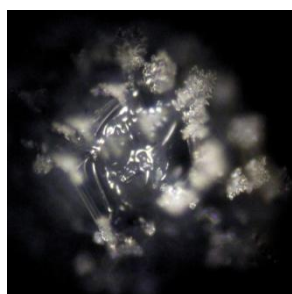
Analysen Trinkwasseraufbereitung mit AQUELLIO (vorher - nachher):



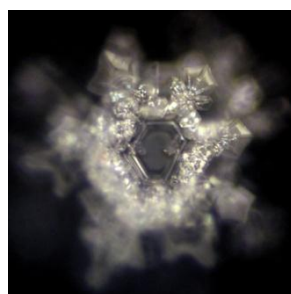
2557 Studen, Senevita Wydenpark (vorher-nachher)



6207 Nottwil, Gisler René (vorher-nachher)

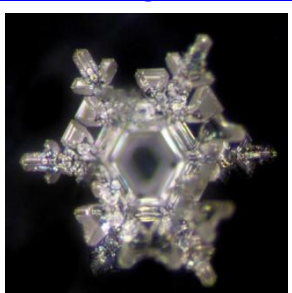
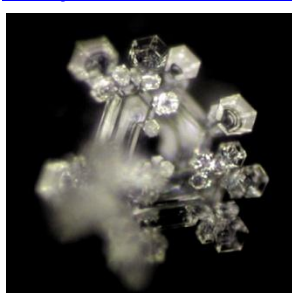


8957 Spreitenbach, Umweltarena
Wasserversorgung (l), Gebäude mit Entkalkungsanlage vorher (m) und nachher (r)



4104 Oberwil, Bühler HR
(nachher)

Analyse einer Qualitäts-Verbesserung in der Produktion (vorher – nachher):



9608 Ganterschwil, Bio-Berghof Käserei Restaurant
Käse aus Bio-Milch Verarbeitung mit eigenem Quellwasser (l) und mit AQUELLIO aufbereitetem Wasser (r)



Für Produkte-Analysen wird neutrales Wasser mit dem Endprodukt in Verbindung gebracht und die Energieveränderung analysiert

Profitieren Sie:

Wir machen für Sie eine Analyse des Trinkwassers Ihrer Hausanlage ohne und mit AQUELLIO Wasserveredelung!
➤ Beispiel siehe Rückseite

[Weitere Bildnachweise der Wirksamkeit von AQUELLIO finden Sie unter \[www.aquellio.ch\]\(http://www.aquellio.ch\)](#)